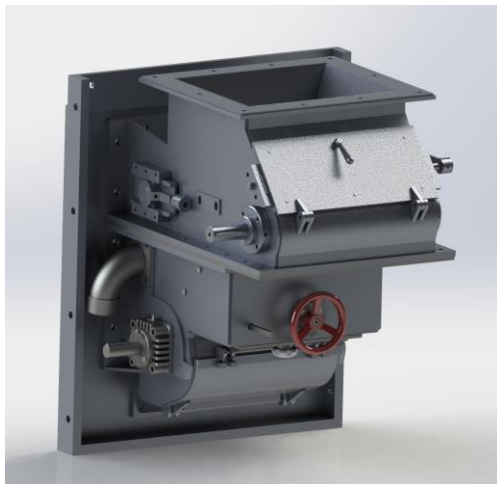


MECHANICKO-VZDUCHOVÉ POHAZOVAČE

Použití:

Pohazovače slouží k podávání a dávkování pevného paliva do spalovací komory kotle. Jsou vhodné pro spalování černého a hnědého uhlí o zrnitosti 0 až 30 mm s podílem prachu více jak 50%. Při spalování uhlí s použitím pohazovačů lze volit menší plochu roštu, protože jemné palivo shoří již ve vznosu.



Základní technické informace

Pohazovače jsou umístěny na přední čelní stěně kotle v řadě vedle sebe (počet dle velikosti kotle). Každý z nich je tvořen dělenou skříní, v jejíž dolní části je rotor vlastního pohazovače a v horní části skříně je umístěn škrabákový podavač paliva. Nad podavačem je umístěno listové šoupátko umožňující uzavření přívodu paliva do násypky podavače. Skříně pohazovačů i podavačů jsou upevněny na litinových deskách na rámu.

Každý pohazovač tvoří samostatnou jednotku. Pohon podavačů může být zvolen samostatně nebo od společné transmise. Vlastní pohon pohazovačů tvoří motor upevněný na napínacích saních. Počet otáček rotoru je možno regulovat změnou otáček pomocí frekvenčního měniče elektromotoru. Množství přiváděného paliva do podavače je možno též regulovat vrstevním hradítkem, jehož polohou je možno nastavit tloušťku vrstvy podávaného paliva. Jištění pohonu proti přetížení se děje pojistnou spojkou.

Technické parametry:

Označení	Délka x Šířka x Výška	Počet pohazovačů na kotli	Výkon motoru v kW	Výkon paliva kW	Výkon dopravovaného uhlí kg/h	Hmotnost pohazovačů kg
MVP 1	1390x1055x1650	1	0,75	3	1500	988
MVP 2	2290x1055x1650	2	0,75	3	3000	1897
MVP 3	3190x1055x1650	3	0,75	3	4500	2806
MVP 4	4090x1055x1650	4	0,75	3	6000	2595