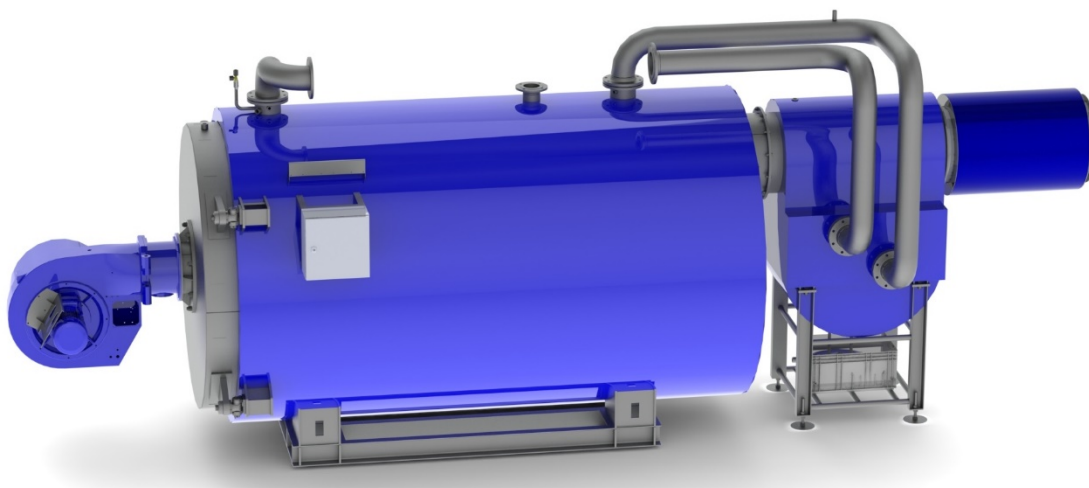


KONDEZAČNÍ VÝMĚNÍK TEPLA

Použití:

Kondenzační výměník tepla je energetické zařízení určené k připojení na výstup spalin z kotlů na plynná paliva. Tento výměník je navržený jak pro připojení k osvědčeným kotlům z produkce ČKD Dukla, typy OW, PGV, KDV, KDVE, tak k novým teplovodním kotlům řady VNTK a výkonově podobným teplovodním nebo nízkoteplotním kotlům. Kondenzační výměník využívá odpadní teplo spalin generované spalováním, které se neabsorbuje v kotli, tuto odpadní energii využívá pro předehřev technologické či vratné vody do kotle. Zvyšuje účinnost zařízení i přes 96%. Maximální teplota výstupní topné vody je 90°C, minimální teplota vstupní topné vody není omezena.

Případ použití: kotel s hořákem, **kondenzační výměník** a spalinový tlumič



Technický popis:

Kondenzační výměník tepla je vnitřně nerezový výměník s tepelně izolovaným pláštěm, složený ze spalinových komor a vlastního tepelného výměníku s rozdělovací a sběrnou komorou ohřívané vody umístěný na ocelovém rámu osazen revizním a kontrolním otvorem. Vlastní výhřevná plocha je tvořena žebrovanými nerezovými trubkami, na kterých kondenzují spaliny a tento kondenzát odtéká přes neutralizační box do odpadního potrubí.

Kondenzační výměník	Základní technické údaje									
	Model	KV	KV-40	KV-65	KV-100	KV-160	KV-250	KV-300	KV-400	
Pro výkon kotle	kW	400	650	1000	1600	2500	3000	4000		
Provozní tlak	bar	6-8								
Průtok min.	m ³ /h	9,2	14,1	22,4	36,8	58	68	88		
Výška výměníku	mm	822	932	1130	1418	1543	1717	1867		
Šířka výměníku	mm	535	596	887	863	1068	1237	1526		
Hloubka výměníku	mm	630	850	740	906	1186	1186	1186		
Hmotnost	kg	152	197	282	332	557	722	912		